



TRAINING

safety footwear

METAL
FREE



SICHERHEITSSCHUHE
EN ISO 20345:2011

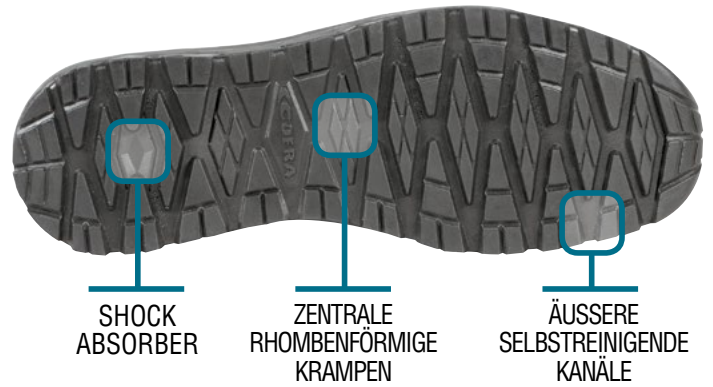
PRODUKTE NACH DER NEUEN
VERORDNUNG EU 2016/425 ZERTIFIZIERT

www.cofra.it



DUO POLYURETHAN SOHLE

Die Duo Polyurethan Sohle garantiert den richtigen Mix zwischen dem mechanischen Widerstand und dem Komfort beim Gehen. Dank der Rhomben förmigen, zentralen Krampen mit symmetrischer Geometrie garantiert die Sohle gute Rutschfestigkeit, in beiden Richtungen, vor und zurück. Wasser und Schmutz stoßen dank den Außenkanäle der Laufsohle ab. Der Fersenbereich nimmt die Aufprallenergie auf und reduziert den Stress der Ermüdung.



TECHNISCHE EIGENSCHAFTEN DER SOHLE	SHOCK ABSORBER > 30 J ≥ 20 J EN ISO 20345:2011	RUTSCHFESTIGKEIT - SRC (SRA+SRB) Dynamischer Reibungskoeffizient					
			SRA Keramik + Reinigungsmittel	FUSSSOHLE 0,38 ≥ 0,32	ABSATZ Neigung 7° 0,32 ≥ 0,28	SRB Stahl + Glyzerin	FUSSSOHLE 0,20 ≥ 0,18

EVANIT
supercomfort



EVANIT, aus einer besonderen Mischung aus EVA und Nitril mit variabler Dicke gewährleistet hohe Körperunterstützung. Das Fußbett ist thermogeformt, anatomisch, gelocht und mit hochwertiger atmungsaktiver Gewebe beschichtet. Die besondere Oberflächenmischung und die Ableitfäden aus leitfähigen Gespinste machen das Fußbett antistatisch.

DURCHTRITTSICHERE NICHTMETALLISCHE SOHLE

Nach der neuen EN 12568:2010 getestet. Demzufolge darf der Nagel auch bei einer Kraft von 110 Kg (1.100 N) die Zwischensohle nicht durchdringen.

- FLEXIBEL
- LEICHTER und bequemer als die übliche durchtrittsichere Zwischensohle aus Stahl
- HÖHERE THERMISCHE ISOLIERUNG im Vergleich zum Stahl
- 100% durchtrittsichere geschützte Sohle APT, die gleichzeitig auf der ganzen Fläche als Brandsohle benutzt wird

APT
PLATE
Anti Perforation Textile
ZERO PERFORATION
EN 12568:2010

ANTISTATISCH



100%
GESCHÜTZTE
SOHLE

FABRIC
PLATE

GLASFASERKAPPE

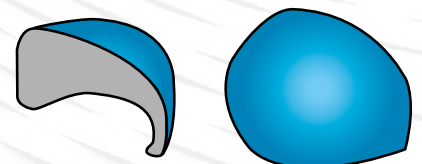
MIT 200 J ZEHENSCHUTZ

Ausgezeichnete MECHANISCHE LEISTUNGEN - Widerstand gegen statische und impulsive Lasten - ANTIMAGNETISCH - REDUZIERTE SPITZENDICKE - THERMISCH ISOLIEREND - LEICHTER, nur 60 g im Vergleich zu den 90 g der Stahlkappen

FIBERGLASS
TOE CAP

FIBERGLASS CAP

EN 12568:2010



TRAI-TEX

Futter 100% Polyester, dreidimensional, atmungsaktiv, Feuchtigkeitsaufnahme und -abgabe, abriebfest.



METAL FREE
Schaft ohne metallische Bestandteilen, mit durchtrittsicherer Zwischensohle aus textilem Mehrschicht „APT“ mit 0,2-0,3% Metallfäden, der unentbehrlich ist, um die Antistatik des Schuhs zu gewährleisten; dieser Anteil ist von niederfrequenten Metalldetektoren nicht feststellbar (Banken, Flughäfen usw.).

	36-39	40-48
	10,5 MONDOPOINT	11 MONDOPOINT

**BENCH**S3 SRC ► **38-48****SCHAFT:** wasserabweisendes Leder**ASCENT**S3 SRC ► **40-48****SCHAFT:** wasserabweisendes Leder**CRUNCH**S3 SRC ► **40-48****SCHAFT:** wasserabweisendes
geprägtes Leder und atmungsaktives
Gewebe**PULLUPS**S3 SRC ► **40-48****SCHAFT:** wasserabweisendes
geprägtes Leder und atmungsaktives
Gewebe



SQUAT BROWN

S3 SRC ▶ **39-48**

SCHAFT: wasserabweisendes Nubukleder

STEPPING

S3 SRC ▶ **40-48**

SCHAFT: wasserabweisendes Nubukleder



abriebfester Spitzen

CROSSFIT

S1 P SRC ▶ **36-48**

SCHAFT: atmungsaktives Gewebe

FITBALL

S1 P SRC ▶ **36-48**

SCHAFT: Microfaser



abriebfester Spitzen



abriebfester Spitzen

STABILITY

S1 P SRC ▶ **36-48**

SCHAFT: extrem atmungsaktiver Stoff



STRETCHING BLUE

S1 P SRC ► **40-48**

SCHAFT: Veloursleder und dreidimensionaler, extrem atmungsaktiver Stoff

STRETCHING BLACK

S1 P SRC ► **40-48**

SCHAFT: Veloursleder und dreidimensionaler, extrem atmungsaktiver Stoff



STRETCHING MUD

S1 P SRC ► **39-48**

SCHAFT: Veloursleder und dreidimensionaler, extrem atmungsaktiver Stoff

WARM UP

S1 P SRC ► **40-48**

SCHAFT: Veloursleder und dreidimensionaler, extrem atmungsaktiver Stoff





BALANCER MUD

S1 P SRC ► **39-48**

SCHAFT: Veloursleder und dreidimensionaler, extrem atmungsaktiver Stoff

BALANCER BLUE

S1 P SRC ► **39-48**

SCHAFT: Veloursleder und dreidimensionaler, extrem atmungsaktiver Stoff



BALANCER BLACK

S1 P SRC ► **39-48**

SCHAFT: Veloursleder und dreidimensionaler, extrem atmungsaktiver Stoff



TRAPEZIUS BLUE

S1 P SRC ► **39-48**

SCHAFT: dreidimensionaler, extrem atmungsaktiver Stoff

TRAPEZIUS BLACK

S1 P SRC ► **39-48**

SCHAFT: dreidimensionaler, extrem atmungsaktiver Stoff





CYCLETTE BLUE

S1 P SRC ► **38-48**

SCHAFT: dreidimensionaler, extrem atmungsaktiver Stoff

CYCLETTE BLACK

S1 P SRC ► **36-48**

SCHAFT: dreidimensionaler, extrem atmungsaktiver Stoff



TRACTION

S1 P SRC ► **36-48**

SCHAFT: Veloursleder

GELOCHT

PULLEY GREY

S1 P SRC ► **36-48**

SCHAFT: Veloursleder

GELOCHT





COFRA S.r.l.

Via dell'Euro 53-57-59
C.P. 210 Uff. Postale Barletta Centro
76121 Barletta (BT) Italia
Tel.: +39.0883.3414395 +39.0883.3414397
+39.0883.3414376
Fax: +39.0883.3414792
e-mail: kundendienst@cofra.it

www.cofra.it



Verteilt von

