

COFRA[®]

BORN TO WORK

the italian brand



ground

SO FLEXIBEL UND LEICHT, DASS SIE
KAUM BEMERKEN, SIE ZU TRAGEN

SICHERHEITSSCHUHE
EN ISO 20345:2011

www.cofra.it



PRODUKTE NACH DER NEUEN
VERORDNUNG EU 2016/425 ZERTIFIZIERT

POLYURETHAN/TPU SOHLE

Die Sohle wurde speziell dafür entwickelt, um dem Benutzer in jeder Arbeitsbedingung folgendes zu gewährleisten:

- Höchste Stabilität in jeder Bedingung und auf jeder Oberfläche dank der Sohle aus Polyurethan/TPU, deren Laufsohlendesign die maximale Rutschfestigkeit auf trockenen Oberflächen gewährleistet. Das ist dank Ihren Krampen möglich, die die Laufsohle trocken halten, indem die Feuchtigkeit entfernt wird;
- Höchstmöglicher Komfort wird dadurch gewährleistet, da man die Sohle im Volumen und Gewicht so entwickelt hat, dass durch die Leichtigkeit des Schuhs nun dem Benutzer ein komfortables und ermüdungsfreies Tragen des Schuhs ermöglicht wird.

PERFUMED SOLE



ÜBERKAPPE NUR BEI EINIGEN ARTIKELN



TECHNISCHE EIGENSCHAFTEN DER SOHLE						SHOCK ABSORBER	RUTSCHFESTIGKEIT - SRC (SRA+SRB) Dynamischer Reibungskoeffizient					
SLIP	OIL	METAL CHIPS	HEAT	ABRASION	CHEMICAL	> 30 J ≥ 20 J EN ISO 20345:2011	SRA Keramik + Reinigung- smittel	FUSSSOHLE	ABSATZ Neigung 7°	SRB Stahl + Glyzerin	FUSSSOHLE	ABSATZ Neigung 7°
								0,40 ≥ 0,32	0,31 ≥ 0,28		0,19 ≥ 0,18	0,16 ≥ 0,13

EVANIT
supercomfort



10
MONDOPOINT
36-39

11
MONDOPOINT
40-48

EVANIT aus einer besonderen Mischung aus EVA und Nitril mit variabler Dicke gewährleistet hohe Körperunterstützung. Das Fußbett ist thermogeformt, anatomisch, gelocht und mit hochwertiger atmungsaktiver Gewebe beschichtet. Die besondere Oberflächenmischung und die Ableitfäden aus leitfähigen Gespinnste machen das Fußbett antistatisch.

ANTI TORSION SUPPORT

Strengere Abstützung aus Polycarbonat und Glassfaser positioniert zwischen Absatz und Fußsohle, die den Fußbogen unterstützt und schützt, damit gefährliche Biegungen und unbeabsichtigten Torsionen vermieden werden.



ANTI TORSION

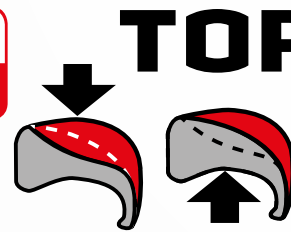


KUNSTSTOFFKAPPE

MIT 200 J ZEHENSCHUTZ

ANTIMAGNETISCH - KAPPENDICKE IST UM 25% REDUZIERT im Vergleich zu den Kunststoff- und Stahlkappen, die auf dem Markt angeboten werden - THERMISCH ISOLIEREND - LEICHTER, 45% Gewichtsreduktion; nur 50 g im Vergleich zu 90 g (durchschnittliches Gewicht) einer Stahlkappe - ELASTISCHER EFFEKT bei Verformung kommt die Kappe auf ihre Ausgangsform zurück, damit der Schuh schnell ausgezogen werden kann.

COMPOSITE
TOE CAP



TOPreturn
EN 12568:2010
ELASTIC EFFECT

DURCHTRITTSICHERE NICHTMETALLISCHE SOHLE

Nach der neuen EN 12568:2010 getestet. Demzufolge darf der Nagel auch bei einer Kraft von 110 Kg (1.100 N) die Zwischensohle nicht durchdringen.

- FLEXIBEL
- LEICHTER und bequemer als die übliche durchtrittsichere Zwischensohle aus Stahl
- HÖHERE THERMISCHE ISOLIERUNG im Vergleich zum Stahl
- 100% durchtrittsichere geschützte Sohle APT, die gleichzeitig auf der ganzen Fläche als Brandsohle benutzt wird

APT PLATE
Anti Perforation Textile
ZERO PERFORATION

EN 12568:2010

ANTISTATISCH



100%
GESCHÜTZTE
SOHLE

FABRIC
PLATE

METAL FREE

Schaft ohne metallische Bestandteilen, mit durchtrittsicherer Zwischensohle aus textilem Mehrschicht „APT“ mit 0,2-0,3% Metallfäden, der unentbehrlich ist, um die Antistatik des Schuhs zu gewährleisten; dieser Anteil ist von niederfrequenten Metalldetektoren nicht feststellbar (Banken, Flughäfen usw.).

100%
METAL
FREE

Absolut, auch nicht in Einzelbestandteilen, metallfreier Schuh ohne durchtrittsichere Zwischensohle aus textilem Mehrschicht „APT“, die eventuell in isolierender Version vorliegen kann, empfehlenswert für bestimmte Arbeitsumgebungen (Münzprägstelle, Pulvermagazin und Goldschmiedewerkstatt), wo das Vorhandensein von Metallen nicht zulässig ist, von keinem Metalldetektor feststellbar.

PRESTON S3 SRC ▶ 36-48

SCHAFT: wasserabweisendes Vollleder

FUTTER: DRYTHERM 100% Polyamid, maschenfest, atmungsaktiv, antibakteriell, Feuchtigkeitsaufnahme und -abgabe, abriebfest



METAL FREE



METAL FREE

COLD PROTECTION

CORBY S3 CI SRC ▶ 36-48

SCHAFT: wasserabweisendes Vollleder

FUTTER: DRYTHERM 100% Polyamid, maschenfest, atmungsaktiv, antibakteriell, Feuchtigkeitsaufnahme und -abgabe, abriebfest

LEONBERG S3 SRC ▶ 38-48

SCHAFT: wasserabweisendes Vollleder und atmungsaktives Gewebe

FUTTER: DRYTHERM 100% Polyamid, maschenfest, atmungsaktiv, antibakteriell, Feuchtigkeitsaufnahme und -abgabe, abriebfest



METAL FREE



METAL FREE

LEIMEN S3 SRC ▶ 38-48

SCHAFT: wasserabweisendes Vollleder und atmungsaktives Gewebe

FUTTER: DRYTHERM 100% Polyamid, maschenfest, atmungsaktiv, antibakteriell, Feuchtigkeitsaufnahme und -abgabe, abriebfest

KOLN BLUE S3 SRC ▶ 38-48

SCHAFT: wasserabweisendes geprägtes Leder und atmungsaktives Gewebe

FUTTER: DRYTHERM 100% Polyamid, maschenfest, atmungsaktiv, antibakteriell, Feuchtigkeitsaufnahme und -abgabe, abriebfest



METAL FREE



METAL FREE

RUHR BLUE S3 SRC ▶ 38-48

SCHAFT: wasserabweisendes geprägtes Leder und atmungsaktives Gewebe

FUTTER: DRYTHERM 100% Polyamid, maschenfest, atmungsaktiv, antibakteriell, Feuchtigkeitsaufnahme und -abgabe, abriebfest

DELIA S3 SRC ▶ 36-42

SCHAFT: wasserabweisendes Vollleder und atmungsaktives Gewebe

FUTTER: SANY-DRY® 100% Polyester, dreidimensional, atmungsaktiv, antibakteriell, Feuchtigkeitsaufnahme und -abgabe, abriebfest



women's

METAL FREE



women's

METAL FREE

WANDA S3 SRC ▶ 36-42

SCHAFT: wasserabweisendes Vollleder und atmungsaktives Gewebe

FUTTER: SANY-DRY® 100% Polyester, dreidimensional, atmungsaktiv, antibakteriell, Feuchtigkeitsaufnahme und -abgabe, abriebfest

ALTDORF s3 SRC ▶ 40-48

SCHAFT: wasserabweisendes geprägtes Leder
FUTTER: DRYTHERM 100% Polyamid, maschenfest, atmungsaktiv, antibakteriell, Feuchtigkeitsaufnahme und -abgabe, abriebfest



Vorderkappe aus Polyurethan

GENK UK s3 SRC ▶ 40-48

SCHAFT: wasserabweisendes geprägtes Leder
FUTTER: DRYTHERM 100% Polyamid, maschenfest, atmungsaktiv, antibakteriell, Feuchtigkeitsaufnahme und -abgabe, abriebfest

ORVIETO s3 SRC ▶ 40-48

SCHAFT: wasserabweisendes geprägtes Leder
FUTTER: DRYTHERM 100% Polyamid, maschenfest, atmungsaktiv, antibakteriell, Feuchtigkeitsaufnahme und -abgabe, abriebfest



Sicherheitsverschlußsystem SCATTO

GRENOBLE BROWN UK

S3 SRC ▶ 36-48

SCHAFT: wasserabweisendes Pull-up Nubukleder
FUTTER: DRYTHERM 100% Polyamid, maschenfest, atmungsaktiv, antibakteriell, Feuchtigkeitsaufnahme und -abgabe, abriebfest



METAL FREE

Vorderkappe aus Polyurethan



METAL FREE

COLD PROTECTION

Vorderkappe aus Polyurethan

MONTPELLIER BROWN UK

S3 CI SRC ▶ 36-48

SCHAFT: wasserabweisendes Pull-up Nubukleder
FUTTER: DRYTHERM 100% Polyamid, maschenfest, atmungsaktiv, antibakteriell, Feuchtigkeitsaufnahme und -abgabe, abriebfest



METAL FREE

IMOLA S3 SRC ▶ 38-48

SCHAFT: wasserabweisendes Pull-up Nubukleder
FUTTER: DRYTHERM 100% Polyamid, maschenfest, atmungsaktiv, antibakteriell, Feuchtigkeitsaufnahme und -abgabe, abriebfest



METAL FREE

SPALATO S3 SRC ▶ 40-48

SCHAFT: wasserabweisendes Pull-up Nubukleder
FUTTER: DRYTHERM 100% Polyamid, maschenfest, atmungsaktiv, antibakteriell, Feuchtigkeitsaufnahme und -abgabe, abriebfest

ARANDON S3 SRC ▶ 36-48

SCHAFT: wasserabweisendes Nubukleder

FUTTER: DRYTHERM 100% Polyamid, maschenfest, atmungsaktiv, antibakteriell, Feuchtigkeitsaufnahme und -abgabe, abriebfest



METAL
FREE



LOKET S3 SRC ▶ 39-47

SCHAFT: wasserabweisendes Nubukleder

FUTTER: DRYTHERM 100% Polyamid, maschenfest, atmungsaktiv, antibakteriell, Feuchtigkeitsaufnahme und -abgabe, abriebfest

LUBY S3 SRC ▶ 39-47

SCHAFT: wasserabweisendes Nubukleder

FUTTER: DRYTHERM 100% Polyamid, maschenfest, atmungsaktiv, antibakteriell, Feuchtigkeitsaufnahme und -abgabe, abriebfest



MALINDI S3 SRC ▶ 36-48

SCHAFT: Wasserabweisendes, atmungsaktives und reißfestes Gewebe

FUTTER: DRYFRESH 100% Polyester, dreidimensional, atmungsaktiv, antibakteriell, Feuchtigkeitsaufnahme und -abgabe, abriebfest



METAL FREE

Vorderkappe aus Leder



METAL FREE

Vorderkappe aus Leder

MYKONOS S3 SRC ▶ 36-48

SCHAFT: Wasserabweisendes, atmungsaktives und reißfestes Gewebe

FUTTER: DRYFRESH 100% Polyester, dreidimensional, atmungsaktiv, antibakteriell, Feuchtigkeitsaufnahme und -abgabe, abriebfest

LEVANZO S1 P SRC ▶ 36-48

SCHAFT: extrem atmungsaktiver Stoff und MICROTECH

FUTTER: DRYFRESH 100% Polyester, dreidimensional, atmungsaktiv, antibakteriell, Feuchtigkeitsaufnahme und -abgabe, abriebfest



MICROTECH

100% METAL FREE

BREATHABLE PLUS

ELEKTRISCHER WIDERSTAND

Vorderkappe aus Leder

MICROTECH

METAL FREE

BREATHABLE PLUS

Vorderkappe aus Leder

ELECTRIC SB E P FO SRC ▶ 36-48

Schuhe für Elektriker

SCHAFT: extrem atmungsaktiver Stoff und MICROTECH

FUTTER: DRYFRESH 100% Polyester, dreidimensional, atmungsaktiv, antibakteriell, Feuchtigkeitsaufnahme und -abgabe, abriebfest

UM EINEN SEKUNDÄRSCHUTZ ZU GEWÄHRLEISTEN

MONZA BLUE S3 SRC ▶ 38-48

SCHAFT: wasserabweisendes Veloursleder und atmungsaktives Gewebe

FUTTER: DRYFRESH 100% Polyester, dreidimensional, atmungsaktiv, antibakteriell, Feuchtigkeitsaufnahme und -abgabe, abriebfest



WASSERABWEISENDES
VELOURSLIEDER

METAL
FREE

ITALIAN
LEATHER




WASSERABWEISENDES
VELOURSLIEDER

METAL
FREE

ITALIAN
LEATHER


LE MANS BLUE S3 SRC ▶ 38-48

SCHAFT: wasserabweisendes Veloursleder und atmungsaktives Gewebe

FUTTER: DRYFRESH 100% Polyester, dreidimensional, atmungsaktiv, antibakteriell, Feuchtigkeitsaufnahme und -abgabe, abriebfest

MARETTIMO S1 P SRC ▶ 38-48

SCHAFT: Veloursleder und extrem atmungsaktives Gewebe

FUTTER: DRYFRESH 100% Polyester, dreidimensional, atmungsaktiv, antibakteriell, Feuchtigkeitsaufnahme und -abgabe, abriebfest



METAL
FREE

ITALIAN
LEATHER




METAL
FREE

ITALIAN
LEATHER


LA GOMERA S1 P SRC ▶ 39-48

SCHAFT: Veloursleder und extrem atmungsaktives Gewebe

FUTTER: DRYFRESH 100% Polyester, dreidimensional, atmungsaktiv, antibakteriell, Feuchtigkeitsaufnahme und -abgabe, abriebfest

GORIZIA S1 P SRC ▶ 40-48

SCHAFT: Veloursleder und extrem atmungsaktives Gewebe

FUTTER: DRYFRESH 100% Polyester, dreidimensional, atmungsaktiv, antibakteriell, Feuchtigkeitsaufnahme und -abgabe, abriebfest



METAL FREE

ITALIAN LEATHER



METAL FREE

ITALIAN LEATHER

UDINE S1 P SRC ▶ 39-48

SCHAFT: Veloursleder und extrem atmungsaktives Gewebe

FUTTER: DRYFRESH 100% Polyester, dreidimensional, atmungsaktiv, antibakteriell, Feuchtigkeitsaufnahme und -abgabe, abriebfest

LAS PALMAS S1 P SRC ▶ 38-48

SCHAFT: Veloursleder und extrem atmungsaktives Gewebe

FUTTER: DRYFRESH 100% Polyester, dreidimensional, atmungsaktiv, antibakteriell, Feuchtigkeitsaufnahme und -abgabe, abriebfest



METAL FREE

ITALIAN LEATHER



METAL FREE

ITALIAN LEATHER

KORCULA S1 P SRC ▶ 38-48

SCHAFT: Veloursleder und extrem atmungsaktives Gewebe

FUTTER: DRYFRESH 100% Polyester, dreidimensional, atmungsaktiv, antibakteriell, Feuchtigkeitsaufnahme und -abgabe, abriebfest

TREMITI S1 P SRC ▶ 36-48

SCHAFT: extrem atmungsaktiver Stoff und Veloursleder

FUTTER: DRYFRESH 100% Polyester, dreidimensional, atmungsaktiv, antibakteriell, Feuchtigkeitsaufnahme und -abgabe, abriebfest



METAL FREE

BREATHABLE PLUS 

ITALIAN LEATHER 



WASSERABWEISENDES VELOURSLEDER

METAL FREE

ITALIAN LEATHER 

GUBBIO S3 SRC ▶ 39-47

SCHAFT: wasserabweisendes Veloursleder

FUTTER: DRYFRESH 100% Polyester, dreidimensional, atmungsaktiv, antibakteriell, Feuchtigkeitsaufnahme und -abgabe, abriebfest

MIAMI MUD S1 P SRC ▶ 38-47

SCHAFT: gelochtes Veloursleder und LYCRA®

FUTTER: DRYFRESH 100% Polyester, dreidimensional, atmungsaktiv, antibakteriell, Feuchtigkeitsaufnahme und -abgabe, abriebfest



METAL FREE

ITALIAN LEATHER 

Vorderkappe aus Leder



METAL FREE

ITALIAN LEATHER 

Vorderkappe aus Leder

SETUBAL S1 P SRC ▶ 38-47

SCHAFT: gelochtes Veloursleder und LYCRA®

FUTTER: DRYFRESH 100% Polyester, dreidimensional, atmungsaktiv, antibakteriell, Feuchtigkeitsaufnahme und -abgabe, abriebfest

SANTORINI S1 P SRC ▶ 36-48

SCHAFT: gelochtes Veloursleder

FUTTER: DRYFRESH 100% Polyester, dreidimensional, atmungsaktiv, antibakteriell, Feuchtigkeit Aufnahme und -abgabe, abriebfest



CRETA S1 P SRC ▶ 36-48

SCHAFT: gelochtes Veloursleder

FUTTER: DRYFRESH 100% Polyester, dreidimensional, atmungsaktiv, antibakteriell, Feuchtigkeit Aufnahme und -abgabe, abriebfest

MAURITIUS S1 P SRC ▶ 39-47

SCHAFT: Vollleder

FUTTER: DRYFRESH 100% Polyester, dreidimensional, atmungsaktiv, antibakteriell, Feuchtigkeit Aufnahme und -abgabe, abriebfest



ECOLORICA®



STIGE WHITE S2 SRC ▶ 36-47

SCHAFT: wasserabweisendes ECOLORICA®

FUTTER: DRYFRESH 100% Polyester, dreidimensional, atmungsaktiv, antibakteriell, Feuchtigkeit Aufnahme und -abgabe, abriebfest

HELIUM BLACK S3 SRC ▶ 36-47

Schuhe für die Chemieindustrie

SCHAFT: wasserabweisendes ECOLORICA®

FUTTER: DRYFRESH 100% Polyester, dreidimensional, atmungsaktiv, antibakteriell, Feuchtigkeitsaufnahme und -abgabe, abriebfest

ECOLORICA®



ECOLORICA®



ETHYL BLACK S3 SRC ▶ 38-47

Schuhe für die Chemieindustrie

SCHAFT: wasserabweisendes ECOLORICA®

FUTTER: DRYFRESH 100% Polyester, dreidimensional, atmungsaktiv, antibakteriell, Feuchtigkeitsaufnahme und -abgabe, abriebfest

HURRICANE BLACK UK

S3 WR SRC ▶ 40-47

SCHAFT: wasserabweisendes Vollleder

FUTTER: GORE-TEX Performance Comfort Footwear



Vorderkappe aus Polyurethan



TORONTO BROWN

S3 WR SRC ▶ 40-47

SCHAFT: wasserabweisendes Pull-up Nubukleder und CORDURA®

FUTTER: GORE-TEX Performance Comfort Footwear



BRATISLAV BLACK UK

S3 CI SRC ▶ 39-47

SCHAFT: wasserabweisendes Vollleder

FUTTER: künstliches Fell, wärmeisolierend, atmungsaktiv und abriebfest

COLD
PROTECTION



künstliches Fell



seitlicher Innenreißverschluss

Vorderkappe aus Polyurethan



WR

BURIAN UK S3 WR SRC ▶ 40-47

SCHAFT: wasserabweisendes Vollleder

FUTTER: COFRA-TEX

Vorderkappe aus Polyurethan

LA CORUNA UK S3 SRC ▶ 39-47

Schweisserschuhe

SCHAFT: wasserabweisendes geprägtes Leder
FUTTER: DRYTHERM 100% Polyamid, maschenfest, atmungsaktiv, antibakteriell, Feuchtigkeitsaufnahme und -abgabe, abriebfest



FEUERHEMMENDE NÄHTE

METAL FREE

umfassender Schutz mit verstellbarem Klettverschluss, ohne Schnürsenkel

Vorderkappe aus Polyurethan

Sicherheitsverschlußsystem CLIP-DUCK®



100 J umfassender Schutz des Mittelfußes

IMPACT UK S3 M SRC ▶ 39-47

Schuhe für die Maschinenindustrie

SCHAFT: wasserabweisendes geprägtes Leder
FUTTER: DRYTHERM 100% Polyamid, maschenfest, atmungsaktiv, antibakteriell, Feuchtigkeitsaufnahme und -abgabe, abriebfest

Vorderkappe aus Polyurethan

ABERDEEN BLACK

S3 SRC ▶ 36-48

SCHAFT: wasserabweisendes Vollleder
FUTTER: atmungsktives und abriebfestes Leder



METAL FREE

SONDERPRODUKTION NACH ANFRAGE
Mindestbestellmenge 500 Paar



COFRA S.r.l.

Via dell'Euro 53-57-59
C.P. 210 Uff. Postale Barletta Centro
76121 Barletta (BT) Italia
Tel.: +39.0883.3414395 +39.0883.3414397
+39.0883.3414376
Fax: +39.0883.3414792
e-mail: kundendienst@cofra.it

www.cofra.it



ISO 9001
BUREAU VERITAS
Certification

N° IT240225



a member of
SATRA
TECHNOLOGY
CENTRE

Verteilt von

