



**eco friendly**

**ÖKOLOGISCH**

**NACHHALTIGE SCHUHE UND ARBEITSKLEIDUNG**



[www.cofra.it](http://www.cofra.it)



# COFRA UND DIE UMWELT

Die Frage der ökologischen Nachhaltigkeit, die schließlich im Mittelpunkt der Debatte steht, ist für COFRA nicht neu. Die Vorstellung eines zunehmend tugendhaften und wettbewerbsfähigen Wirtschaftssystems, in dem Ethik und Ökonomie kombiniert werden, hat das Unternehmen im Laufe der Jahre dazu veranlasst, Aktivitäten und Initiativen zur Unterstützung der Umwelt zu entwickeln.



## SAUBERE ENERGIE

Seit 2011 produziert COFRA saubere Energie dank der Fotovoltaikanlage mit einer Gesamtnennleistung von 1,3 MW. Die Gesamtfläche ist ca. 10.000 m<sup>2</sup>, d.h. weit größer als die Fläche eines regulatorischen Fussballplatzes für internationale Meetings. Die Fotovoltaikanlage deckt 60% des jährlichen Bedarfs der Firma ab, d.h. den jährlichen Energiebedarf von ca. 500 Familien (3.000 kWh/h). Wir vermeiden den Ausstoß in die Atmosphäre von mehr als 800 t CO<sub>2</sub> pro Jahr bzw. ca. 16.000 t CO<sub>2</sub> in zwanzig Jahren.



## WIEDERVERWERTUNG DER PRODUKTIONSABFÄLLE

### - SOHLENPRODUKTIONSABFÄLLE

Seit den 80er-Jahren recycelt COFRA die Abfälle der thermoplastischen Materialien zur Produktion der Schuhsohlen. 1995 hat COFRA eine Anlage gestartet, die die Wiederverwendung der Produktionsabfälle erlaubt (incl. Thermoplast), um eine der Rohmaterialien unserer Sohlen zu entwickeln. Diese Anlage ist eine der weniger in Europa und hat das exzellente Ziel erreicht, den Ausstoß in die Deponie von mehr als 2.000 t Polyurethanabfall mit sehr langsamer biologischer Abbaubarkeit zu vermeiden.

Seit 2012 ist eine neue Aktivität der Wiedererlangung und Wiederverwendung der Produktionsabfälle zur Herstellung der Sohlen angefangen. In Zusammenarbeit mit Handelspartner und Lieferanten, die nach der Umweltthematik sensibel sind, ist heute diese Wiedererlangungstätigkeit nach einer Machbarkeitsstudien- und Experimentierphase völlig implementiert. Eine wichtige chemische-physische-technologische Entwicklung hat zu einer neuen Lösung für Sohlenmaterialien gebracht, die die gesamte Wiederverwertung der Sohlenproduktionsabfälle nützt und gleichzeitig die Wiederverwendung von einer großen Menge von Thermoplast erlaubt, das von Natur aus nicht so geeignet zur Wiederverwendung ist. Dieser Prozess gehört zu den Produktionsvorgängen und hat die Wiederverwendung der Einspritzungsprozessabfälle in immer zunehmender Menge erhöht.

### - PVC-ABFÄLLEN AUS EINSPRITZUNGSPROZESS DER PVC-STIEFEL

COFRA recycelt 100% PVC-Produktionsabfälle der eigenen Stiefel.



## ATOXISCHE TREIBMITTELN UND GRÜNE PRODUKTE FÜR DIE REINIGUNG DER SCHNITTMUSTER

Das Sohleformstanzen aus PU braucht Treibmittel: COFRA hat seit Jahren toxische Lösungsmitteln eliminiert, die gefährlich für Menschen und Umwelt sind. Am Ende des Spritzenprozess fangt die Reinigungsphase an: am Anfang hat COFRA die Chemikalien mit physischen Mitteln ersetzt, und dann das Bikarbonat angewendet, der völlig "grün" ist.



## 2019 WURDE DIE GREEN-FIT-LINIE GEBOREN, EINE ABSOLUTE NEUHEIT AUF DEM WELTMARKT FÜR UNFALLVERHÜTUNG: DIE ERSTEN ARBEITSSCHUHE AUS RECYCELTEN MATERIALIEN.

In dem Bewusstsein, dass die **Wiederaufbereitung von Rohstoffabfällen** eine der besten Praktiken in Bezug auf die ökologische Nachhaltigkeit darstellt, hat sich das Unternehmen für die **Entwicklung eines Polyurethanmaterials entschieden, das aus den Verarbeitungsabfällen seiner Sohlen gewonnen wird**, wodurch die Freisetzung eines Materials auf Deponien sehr langsam vermieden wird biologisch abbaubare Eigenschaften.

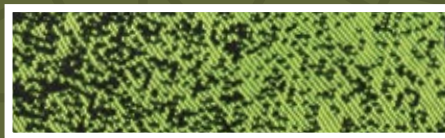
Aus der Forschung der COFRA-Labors wurde **POLY-GREEN geboren, ein Material, das aus jungfräulichem Polyurethan und recyceltem Polyurethan besteht, das entsprechend dosiert und gemischt wird**, um ein perfektes Gleichgewicht zwischen Absorption von Aufprallenergie und Auftrieb zu gewährleisten und Arbeitsschuhe äußerst bequem zu machen, sowie sicher. POLY-GREEN wird nämlich für die im Fersenbereich eingesetzte Sohleneinlage und für die Brandsohle verwendet.

Die Forschungs- und Entwicklungsarbeit war herausfordernd, aber spannend, da Arbeitsschuhe im Gegensatz zu Freizeitschuhen bestimmte Anforderungen in Bezug auf Widerstandsfähigkeit, Robustheit, Komfort, Atmungsaktivität und Ergonomie erfüllen und strenge behördliche Tests bestehen müssen, um zertifiziert und auf den Markt gebracht zu werden. Die Einschränkungen für die Konstruktion des Schuhs sind daher größer. Die Suche nach umweltfreundlichen Materialien, die gleichzeitig eine hohe Leistung garantieren, führte zu dieser **absoluten Neuheit auf dem Weltmarkt für Unfallverhütung: den ersten Arbeitsschuhen aus umweltfreundlichen Materialien.**

## UMWELTFREUNDLICHE MATERIALIEN



Reinforced Umweltfreundliche und gleichzeitig hoch technische Gewebereihe, die die Ausbeutung den natürlichen Ressourcen reduziert und dadurch dem Material ein zweites Leben, in Form von recycelten Kunststoffbehältern oder auch weiteren recycelten Materialien, ermöglicht. Die Qualitätseigenschaften sind hervorragend, auch die mechanischen Eigenschaften, wie Abriebfestigkeit, Reißfestigkeit und höchste Festigkeit bleiben unverändert. Das RE PET Reinforced Material besteht aus "Fasern von recycelten PET, gemischt mit Polyamid HT, entsprechend der RCS-Zertifizierung für recycelte Mischgewebe"



Das jacquard Außengewebe ist aus 100% PET Garn realisiert, das die Voraussetzungen des Global Recycle Standard (GRS) entspricht. Die Hot Melt Hinterfütterung der neuesten Generation stellt die innovativste Antwort für Hinterfütterungen von Geweben dar in Bezug auf die Effizienz und Respekt der Umwelt. Der totale Wegfall von Lösungsmitteln macht das Prozess umweltkompatibel. Die Innenstütze ist aus Polyester 100% PET realisiert. Sie ist dazu gut geeignet, durch ihre Materialstärke und Stützeigenschaft die Schuhe optimal und komfortabel zu realisieren.

## AUS FLASCHE ZUM GEWEBE

Die Plastikflaschen sind aus Polyethylenterephthalat (PET), ein thermoplastischer Kunststoff geeignet für Kontakte mit Nahrungsmittel.



1 ▶

Nachdem die Flaschen gesammelt, sortiert, gewaschen und zerrieben wurden, werden sie in Splitter zerschlagen.



2 ▶

Die Splitter werden granuliert.



3 ▶

Der Spinnprozess beginnt. Das Granulat wird geschmolzen und das Garn entsteht.



4 ▶

Das Garn wird gewebt.



**ESD** IEC 61340-5-1  
ELEKTRISCHER WIDERSTAND IN RICHTUNG  
ERDE ZWISCHEN 0,75 UND 100 Mohm



**RE-BOTTLE ESD 53 SRC**

35-48

**SCHUHE FÜR DIE MIKROELEKTRONIKINDUSTRIE**



EN ISO 20345:2011

**SCHAFT:** wasserabweisendes TEXPET, ökologisches Gewebe 100% PET

**FUTTER:** SANY-DRY® 100% Polyester

**FUSSBETT:** FOOT-PAD ESD, mit niedrigem elektrischen Widerstand

**SOHLE:** Polyurethan/TPU ECO mit niedrigem elektrischen Widerstand

**WEITE:** 11 Mondopoint



abriebfeste Vorderkappe aus TPU



**SOFT 53 SRC**

36-48

EN ISO 20345:2011

**SCHAFT:** wasserabweisendes RE PET, recyceltes Gewebe gemischt mit Polyamid mit hoher Bruchfestigkeit

**FUTTER:** SANY-DRY® 100% Polyester

**FUSSBETT:** LIGHT FOAM

**SOHLE:** XL EXTRALIGHT®

**WEITE:** 10,5 Mondopoint (Gr. 36-39) - 11 Mondopoint (Gr. 40-48)



**ESD** IEC 61340-5-1  
ELEKTRISCHER WIDERSTAND IN RICHTUNG  
ERDE ZWISCHEN 0,75 UND 100 Mohm



**COOL ESD 53 SRC**

36-48

**SCHUHE FÜR DIE MIKROELEKTRONIKINDUSTRIE**

EN ISO 20345:2011

**SCHAFT:** wasserabweisendes RE PET, recyceltes Gewebe gemischt mit Polyamid mit hoher Bruchfestigkeit

**FUTTER:** SANY-DRY® 100% Polyester

**FUSSBETT:** LIGHT FOAM ESD, mit niedrigem elektrischen Widerstand

**SOHLE:** XL EXTRALIGHT®

**WEITE:** 10,5 Mondopoint (Gr. 36-39) - 11 Mondopoint (Gr. 40-48)



**ESD** IEC 61340-5-1  
ELEKTRISCHER WIDERSTAND IN RICHTUNG  
ERDE ZWISCHEN 0,75 UND 100 Mohm



**SKILL ESD 53 SRC**

36-48

**SCHUHE FÜR DIE MIKROELEKTRONIKINDUSTRIE**

EN ISO 20345:2011

**SCHAFT:** wasserabweisendes RE PET, recyceltes Gewebe gemischt mit Polyamid mit hoher Bruchfestigkeit

**FUTTER:** SANY-DRY® 100% Polyester

**FUSSBETT:** LIGHT FOAM ESD, mit niedrigem elektrischen Widerstand

**SOHLE:** XL EXTRALIGHT®

**WEITE:** 10,5 Mondopoint (Gr. 36-39) - 11 Mondopoint (Gr. 40-48)



36-48



**AGILITY 53 SRC**

EN ISO 20345:2011

**SCHAFT:** wasserabweisendes RE PET, recyceltes Gewebe gemischt mit Polyamid mit hoher Bruchfestigkeit

**FUTTER:** SANY-DRY® 100% Polyester

**FUSSBETT:** LIGHT FOAM

**SOHLE:** XL EXTRALIGHT®

**WEITE:** 10,5 Mondopoint (Gr. 36-39) - 11 Mondopoint (Gr. 40-48)



**ESD** IEC 61340-5-1  
ELEKTRISCHER WIDERSTAND IN RICHTUNG ERDE ZWISCHEN 0,75 UND 100 Mohm



**FANTASTIC ESD 53 SRC**

36-48

**SCHUHE FÜR DIE MIKROELEKTRONIKINDUSTRIE**

EN ISO 20345:2011

**SCHAFT:** wasserabweisendes RE PET, recyceltes Gewebe gemischt mit Polyamid mit hoher Bruchfestigkeit

**FUTTER:** SANY-DRY® 100% Polyester

**FUSSBETT:** LIGHT FOAM ESD, mit niedrigem elektrischen Widerstand

**SOHLE:** XL EXTRALIGHT®

**WEITE:** 10,5 Mondopoint (Gr. 36-39) - 11 Mondopoint (Gr. 40-48)



**FITNESS-SERIE**

**IDROBIKE GREY 53 SRC**

36-48

EN ISO 20345:2011

**SCHAFT:** sehr robustes Gewebe, das teilweise aus ökologischen Garnen besteht, wasserabweisend und Leder

**FUTTER:** DRYFRESH 100% Polyester

**FUSSBETT:** SALUS

**SOHLE:** Polyurethan/TPU

**WEITE:** 10,5 Mondopoint (Gr. 36-39) - 11 Mondopoint (Gr. 40-48)



● abriebfeste Vorderkappe aus Leder

**YOGA GREY 53 SRC**

39-48

EN ISO 20345:2011

**SCHAFT:** sehr robustes Gewebe, das teilweise aus ökologischen Garnen besteht, wasserabweisend und Leder

**FUTTER:** DRYFRESH 100% Polyester

**FUSSBETT:** SALUS

**SOHLE:** Polyurethan/TPU

**WEITE:** 10,5 Mondopoint (Gr. 39) - 11 Mondopoint (Gr. 40-48)



● abriebfeste Vorderkappe aus Leder

**eco friendly**



**ESD** IEC 61340-5-1  
ELEKTRISCHER WIDERSTAND IN RICHTUNG  
ERDE ZWISCHEN 0,75 UND 100 Mohm



**KARMA YELLOW ESD 53 SRC**

36-48

**SCHUHE FÜR DIE MIKROELEKTRONIKINDUSTRIE**

EN ISO 20345:2011

**SCHAFT:** sehr robustes Gewebe, das teilweise aus ökologischen Garnen besteht, wasserabweisend und Leder

**FUTTER:** DRYFRESH 100% Polyester

**FUSSBETT:** SALUS ESD, mit niedrigem elektrischen Widerstand

**SOHLE:** Polyurethan/TPU mit niedrigem elektrischen Widerstand

**WEITE:** 10,5 Mondopoint (Gr. 36-39) - 11 Mondopoint (Gr. 40-48)



● abriebfeste Vorderkappe aus Leder



**KARMA BLUE 53 SRC**

36-48

EN ISO 20345:2011

**SCHAFT:** sehr robustes Gewebe, das teilweise aus ökologischen Garnen besteht, wasserabweisend und Leder

**FUTTER:** DRYFRESH 100% Polyester

**FUSSBETT:** SALUS

**SOHLE:** Polyurethan/TPU

**WEITE:** 10,5 Mondopoint (Gr. 36-39) - 11 Mondopoint (Gr. 40-48)



● abriebfeste Vorderkappe aus Leder



**KARMA GREY 53 SRC**

36-48

EN ISO 20345:2011

**SCHAFT:** sehr robustes Gewebe, das teilweise aus ökologischen Garnen besteht, wasserabweisend und Leder

**FUTTER:** DRYFRESH 100% Polyester

**FUSSBETT:** SALUS

**SOHLE:** Polyurethan/TPU

**WEITE:** 10,5 Mondopoint (Gr. 36-39) - 11 Mondopoint (Gr. 40-48)



● abriebfeste Vorderkappe aus Leder



**SAMBAFIT 53 WR CI SRC**

39-48

EN ISO 20345:2011

**SCHAFT:** sehr robustes Gewebe, das teilweise aus ökologischen Garnen besteht, wasserabweisend und Leder

**FUTTER:** GORE-TEX Extended Comfort Footwear

**FUSSBETT:** SALUS

**SOHLE:** Polyurethan/TPU

**WEITE:** 10,5 Mondopoint (Gr. 39) - 11 Mondopoint (Gr. 40-48)



● abriebfeste Vorderkappe aus Leder



**GREEN-FIT-SERIE**

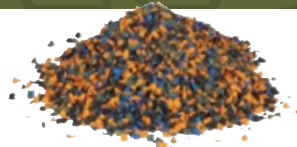
COFRA Labore haben POLY-GREEN entwickelt, ein aus zweckmäßig dosiertem **neuem und recyceltem Polyurethan** bestehendes Material, das den vollkommenen Ausgleich zwischen Energieaufnahme und Tragekomfort garantiert. POLY-GREEN wird für den Sohleneinsatz im Fersenbereich und für die ECO-TECH Einlegesohlen angewendet.

**POLY-GREEN**

Die Wiederaufbereitung von Abfällen als Rohmaterial ist eine der besten Methoden in Bezug auf Umweltfreundlichkeit. Die Fa. COFRA vermeidet durch das Recyceln des Produktionsabfalls den Abfall von Material, das sich als Müll auf Deponien nur schwer abbauen lässt.



PRODUKTIONSABFÄLLE VON POLYURETHAN



KÖRNCHEN VON RECYCELTEM POLYURETHAN



SCHUHBESTANDTEILE

**ESD** IEC 61340-5-1  
ELEKTRISCHER WIDERSTAND IN RICHTUNG ERDE ZWISCHEN 0,75 UND 100 Mohm



**IDROPET ESD 53 SRC**

35-48

**SCHUHE FÜR DIE MIKROELEKTRONIKINDUSTRIE**

EN ISO 20345:2011

**SCHAFT:** wasserabweisendes TEXPET, ökologisches Gewebe 100% PET

**FUTTER:** SANY-DRY® 100% Polyester

**FUSSBETT:** ECO-TECH ESD aus POLY-GREEN, mit niedrigem elektrischen Widerstand

**SOHLE:** Polyurethan/TPU mit POLY-GREEN Einsatz, mit niedrigem elektrischen Widerstand

**WEITE:** 11 Mondopoint



abriebfeste Vorderkappe aus Leder

**ESD** IEC 61340-5-1  
ELEKTRISCHER WIDERSTAND IN RICHTUNG ERDE ZWISCHEN 0,75 UND 100 Mohm



**RAINPROOF ESD 53 SRC**

35-48

**SCHUHE FÜR DIE MIKROELEKTRONIKINDUSTRIE**

EN ISO 20345:2011

**SCHAFT:** wasserabweisendes TEXPET, ökologisches Gewebe 100% PET

**FUTTER:** SANY-DRY® 100% Polyester

**FUSSBETT:** ECO-TECH ESD aus POLY-GREEN, mit niedrigem elektrischen Widerstand

**SOHLE:** Polyurethan/TPU mit POLY-GREEN Einsatz, mit niedrigem elektrischen Widerstand

**WEITE:** 11 Mondopoint



Schnürsenkel und Etikett aus hundertprozentigen recycelten Garnen



abriebfeste Vorderkappe aus Leder

**ESD** IEC 61340-5-1  
ELEKTRISCHER WIDERSTAND IN RICHTUNG ERDE ZWISCHEN 0,75 UND 100 Mohm



**THUNDER ESD 53 SRC**

39-48

**SCHUHE FÜR DIE MIKROELEKTRONIKINDUSTRIE**

EN ISO 20345:2011

**SCHAFT:** wasserabweisendes TEXPET, ökologisches Gewebe 100% PET

**FUTTER:** SANY-DRY® 100% Polyester

**FUSSBETT:** ECO-TECH ESD aus POLY-GREEN, mit niedrigem elektrischen Widerstand

**SOHLE:** Polyurethan/TPU mit POLY-GREEN Einsatz, mit niedrigem elektrischen Widerstand

**WEITE:** 11 Mondopoint



Schnürsenkel und Etikett aus hundertprozentigen recycelten Garnen



abriebfeste Vorderkappe aus Leder

**eco friendly**





**RECONVERTED 51 P SRC**

EN ISO 20345:2011

**SCHAFT:** TEXPET, ökologisches Gewebe 100% PET

**FUTTER:** SANY-DRY® 100% Polyester

**FUSSBETT:** ECO-TECH aus POLY-GREEN

**SOHLE:** Polyurethan/TPU mit POLY-GREEN Einsatz

**WEITE:** 11 Mondopoint



Schnürsenkel und Etikett aus hundertprozentigen recycelten Garnen



abriebfeste Vorderkappe aus Leder

**ESD IEC 61340-5-1**  
ELEKTRISCHER WIDERSTAND IN RICHTUNG ERDE ZWISCHEN 0,75 UND 100 Mohm



**RECYCLE ESD 51 P SRC**

**SCHUHE FÜR DIE MIKROELEKTRONIKINDUSTRIE**

EN ISO 20345:2011

**SCHAFT:** TEXPET, ökologisches Gewebe 100% PET

**FUTTER:** SANY-DRY® 100% Polyester

**FUSSBETT:** ECO-TECH ESD aus POLY-GREEN, mit niedrigem elektrischen Widerstand

**SOHLE:** Polyurethan/TPU mit POLY-GREEN Einsatz, mit niedrigem elektrischen Widerstand

**WEITE:** 11 Mondopoint



abriebfeste Vorderkappe aus Leder

**ESD IEC 61340-5-1**  
ELEKTRISCHER WIDERSTAND IN RICHTUNG ERDE ZWISCHEN 0,75 UND 100 Mohm



**ENVIRONMENT ESD 51 P SRC**

**SCHUHE FÜR DIE MIKROELEKTRONIKINDUSTRIE**

EN ISO 20345:2011

**SCHAFT:** TEXPET, ökologisches Gewebe 100% PET

**FUTTER:** SANY-DRY® 100% Polyester

**FUSSBETT:** ECO-TECH ESD aus POLY-GREEN, mit niedrigem elektrischen Widerstand

**SOHLE:** Polyurethan/TPU mit POLY-GREEN Einsatz, mit niedrigem elektrischen Widerstand

**WEITE:** 11 Mondopoint



abriebfeste Vorderkappe aus Leder

**ESD IEC 61340-5-1**  
ELEKTRISCHER WIDERSTAND IN RICHTUNG ERDE ZWISCHEN 0,75 UND 100 Mohm



**EARTH ESD 51 P SRC**

**SCHUHE FÜR DIE MIKROELEKTRONIKINDUSTRIE**

EN ISO 20345:2011

**SCHAFT:** TEXPET, ökologisches Gewebe 100% PET

**FUTTER:** SANY-DRY® 100% Polyester

**FUSSBETT:** ECO-TECH ESD aus POLY-GREEN, mit niedrigem elektrischen Widerstand

**SOHLE:** Polyurethan/TPU mit POLY-GREEN Einsatz, mit niedrigem elektrischen Widerstand

**WEITE:** 11 Mondopoint



Schnürsenkel und Etikett aus hundertprozentigen recycelten Garnen



abriebfeste Vorderkappe aus Leder







**REUSED 51 P SRC**

EN ISO 20345:2011

**SCHAFT:** TEXPET, ökologisches Gewebe 100% PET

**FUTTER:** SANY-DRY® 100% Polyester

**FUSSBETT:** ECO-TECH aus POLY-GREEN

**SOHLE:** Polyurethan/TPU mit POLY-GREEN Einsatz

**WEITE:** 11 Mondopoint



Schnürsenkel und Etikett aus hundertprozentigen recycelten Garnen



abriebfeste Vorderkappe aus Leder



**ECOLOGICAL 51 P SRC**

EN ISO 20345:2011

**SCHAFT:** TEXPET, ökologisches Gewebe 100% PET

**FUTTER:** SANY-DRY® 100% Polyester

**FUSSBETT:** ECO-TECH aus POLY-GREEN

**SOHLE:** Polyurethan/TPU mit POLY-GREEN Einsatz

**WEITE:** 11 Mondopoint



Schnürsenkel und Etikett aus hundertprozentigen recycelten Garnen



abriebfeste Vorderkappe aus Leder

**ZIMMERER 53 SRC**

**SCHUHE FÜR UNTERHALTUNGSARBEITEN AUF DÄCHER**

EN ISO 20345:2011

**SCHAFT:** wasserabweisendes Veloursleder

**FUTTER:** atmungsktives Leder und SANY-DRY® 100% Polyester

**FUSSBETT:** ECO-TECH aus POLY-GREEN

**SOHLE:** Polyurethan/TPU mit POLY-GREEN Einsatz

**WEITE:** 11 Mondopoint



Schnürsenkel und Etikett aus hundertprozentigen recycelten Garnen



abriebfeste Vorderkappe aus TPU

**GRAY 53 SRC**

EN ISO 20345:2011

**SCHAFT:** wasserabweisendes Vollleder und CORDURA®

**FUTTER:** SANY-DRY® 100% Polyester

**FUSSBETT:** ECO-TECH aus POLY-GREEN

**SOHLE:** Polyurethan/TPU mit POLY-GREEN Einsatz

**WEITE:** 11 Mondopoint



Schnürsenkel und Etikett aus hundertprozentigen recycelten Garnen



**eco friendly**





Schnürsenkel und Etikett aus hundertprozentigen recycelten Garnen

**KATAL 53 SRC**

EN ISO 20345:2011

**SCHAFT:** wasserabweisendes Vollleder und CORDURA®

**FUTTER:** SANY-DRY® 100% Polyester

**FUSSBETT:** ECO-TECH aus POLY-GREEN

**SOHLE:** Polyurethan/TPU mit POLY-GREEN Einsatz

**WEITE:** 11 Mondopoint



**ESD IEC 61340-5-1**  
ELEKTRISCHER WIDERSTAND IN RICHTUNG ERDE ZWISCHEN 0,75 UND 100 Mohm



Fersen aus TPU



**RECUPERATOR ESD 53 SRC**

**SCHUHE FÜR DIE MIKROELEKTRONIKINDUSTRIE**

EN ISO 20345:2011

**SCHAFT:** wasserabweisendes geprägtes Leder

**FUTTER:** SANY-DRY® 100% Polyester

**FUSSBETT:** ECO-TECH ESD aus POLY-GREEN, mit niedrigem elektrischen Widerstand

**SOHLE:** Polyurethan/TPU mit POLY-GREEN Einsatz, mit niedrigem elektrischen Widerstand

**WEITE:** 11 Mondopoint



abriebfeste Vorderkappe aus TPU

**ESD IEC 61340-5-1**  
ELEKTRISCHER WIDERSTAND IN RICHTUNG ERDE ZWISCHEN 0,75 UND 100 Mohm



Fersen aus TPU



**LUX ESD 53 SRC**

**SCHUHE FÜR DIE MIKROELEKTRONIKINDUSTRIE**

EN ISO 20345:2011

**SCHAFT:** wasserabweisendes geprägtes Leder

**FUTTER:** SANY-DRY® 100% Polyester

**FUSSBETT:** ECO-TECH ESD aus POLY-GREEN, mit niedrigem elektrischen Widerstand

**SOHLE:** Polyurethan/TPU mit POLY-GREEN Einsatz, mit niedrigem elektrischen Widerstand

**WEITE:** 11 Mondopoint



abriebfeste Vorderkappe aus TPU

**ESD IEC 61340-5-1**  
ELEKTRISCHER WIDERSTAND IN RICHTUNG ERDE ZWISCHEN 0,75 UND 100 Mohm



Fersen aus TPU

Schnürsenkel und Etikett aus hundertprozentigen recycelten Garnen



**LITER ESD 53 SRC**

**SCHUHE FÜR DIE MIKROELEKTRONIKINDUSTRIE**

EN ISO 20345:2011

**SCHAFT:** wasserabweisendes geprägtes Leder

**FUTTER:** SANY-DRY® 100% Polyester

**FUSSBETT:** ECO-TECH ESD aus POLY-GREEN, mit niedrigem elektrischen Widerstand

**SOHLE:** Polyurethan/TPU mit POLY-GREEN Einsatz, mit niedrigem elektrischen Widerstand

**WEITE:** 11 Mondopoint



abriebfeste Vorderkappe aus TPU



**HERTZ BLUE 53 SRC**

EN ISO 20345:2011

**SCHAFT:** wasserabweisendes geprägtes Leder

**FUTTER:** SANY-DRY® 100% Polyester

**FUSSBETT:** ECO-TECH aus POLY-GREEN

**SOHLE:** Polyurethan/TPU mit POLY-GREEN Einsatz

**WEITE:** 11 Mondopoint



Fersen aus TPU

Schnürsenkel und Etikett aus hundertprozentigen recycelten Garnen



abriebfeste Vorderkappe aus TPU

**HERTZ 53 SRC**

EN ISO 20345:2011

**SCHAFT:** wasserabweisendes geprägtes Leder

**FUTTER:** SANY-DRY® 100% Polyester

**FUSSBETT:** ECO-TECH aus POLY-GREEN

**SOHLE:** Polyurethan/TPU mit POLY-GREEN Einsatz

**WEITE:** 11 Mondopoint



Fersen aus TPU

Schnürsenkel und Etikett aus hundertprozentigen recycelten Garnen



abriebfeste Vorderkappe aus TPU

**MINUTE 53 SRC**

EN ISO 20345:2011

**SCHAFT:** wasserabweisendes geprägtes Leder und CORDURA®

**FUTTER:** SANY-DRY® 100% Polyester

**FUSSBETT:** ECO-TECH aus POLY-GREEN

**SOHLE:** Polyurethan/TPU mit POLY-GREEN Einsatz

**WEITE:** 11 Mondopoint



Schnürsenkel und Etikett aus hundertprozentigen recycelten Garnen



abriebfeste Vorderkappe aus TPU

**ONE THOUSAND 53 SRC**

EN ISO 20345:2011

**SCHAFT:** wasserabweisendes Pull-up Nubukleder

**FUTTER:** SANY-DRY® 100% Polyester

**FUSSBETT:** ECO-TECH aus POLY-GREEN

**SOHLE:** Polyurethan/TPU mit POLY-GREEN Einsatz

**WEITE:** 11 Mondopoint



Schnürsenkel und Etikett aus hundertprozentigen recycelten Garnen



**NOW 53 SRC**

EN ISO 20345:2011

**SCHAFT:** wasserabweisendes Nubukleder und CORDURA®

**FUTTER:** SANY-DRY® 100% Polyester

**FUSSBETT:** ECO-TECH aus POLY-GREEN

**SOHLE:** Polyurethan/TPU mit POLY-GREEN Einsatz

**WEITE:** 11 Mondopoint



Schnürsenkel und Etikett aus hundertprozentigen recycelten Garnen



**DAY 53 SRC**

EN ISO 20345:2011

**SCHAFT:** wasserabweisendes Nubukleder und CORDURA®

**FUTTER:** SANY-DRY® 100% Polyester

**FUSSBETT:** ECO-TECH aus POLY-GREEN

**SOHLE:** Polyurethan/TPU mit POLY-GREEN Einsatz

**WEITE:** 11 Mondopoint



Schnürsenkel und Etikett aus hundertprozentigen recycelten Garnen



**OHM 53 SRC**

EN ISO 20345:2011

**SCHAFT:** wasserabweisendes Nubukleder

**FUTTER:** SANY-DRY® 100% Polyester

**FUSSBETT:** ECO-TECH aus POLY-GREEN

**SOHLE:** Polyurethan/TPU mit POLY-GREEN Einsatz

**WEITE:** 11 Mondopoint



Schnürsenkel und Etikett aus hundertprozentigen recycelten Garnen



**SIEVERT 53 SRC**

EN ISO 20345:2011

**SCHAFT:** wasserabweisendes Nubukleder

**FUTTER:** SANY-DRY® 100% Polyester

**FUSSBETT:** ECO-TECH aus POLY-GREEN

**SOHLE:** Polyurethan/TPU mit POLY-GREEN Einsatz

**WEITE:** 11 Mondopoint



Fersen aus TPU

Schnürsenkel und Etikett aus hundertprozentigen recycelten Garnen



abriebfeste Vorderkappe aus TPU



**Techshell**

**MEGA 53 SRC**

EN ISO 20345:2011

**SCHAFT:** TECHSHELL Gewebe

**FUTTER:** SANY-DRY® 100% Polyester

**FUSSBETT:** ECO-TECH aus POLY-GREEN

**SOHLE:** Polyurethan/TPU mit POLY-GREEN Einsatz

**WEITE:** 11 Mondopoint



Schnürsenkel und Etikett aus hundertprozentigen recycelten Garnen

abriebfeste Vorderkappe aus Leder

**Techshell**

**ANGSTROM 53 SRC**

EN ISO 20345:2011

**SCHAFT:** TECHSHELL Gewebe

**FUTTER:** SANY-DRY® 100% Polyester

**FUSSBETT:** ECO-TECH aus POLY-GREEN

**SOHLE:** Polyurethan/TPU mit POLY-GREEN Einsatz

**WEITE:** 11 Mondopoint



Schnürsenkel und Etikett aus hundertprozentigen recycelten Garnen

abriebfeste Vorderkappe aus Leder

**BILIARDO 53 SRC**

EN ISO 20345:2011

**SCHAFT:** wasserabweisendes Veloursleder

**FUTTER:** SANY-DRY® 100% Polyester

**FUSSBETT:** ECO-TECH aus POLY-GREEN

**SOHLE:** Polyurethan/TPU mit POLY-GREEN Einsatz

**WEITE:** 11 Mondopoint



Schnürsenkel und Etikett aus hundertprozentigen recycelten Garnen

**MILLIMETER 51 P SRC**

EN ISO 20345:2011

**SCHAFT:** Veloursleder und CORDURA®

**FUTTER:** SANY-DRY® 100% Polyester

**FUSSBETT:** ECO-TECH aus POLY-GREEN

**SOHLE:** Polyurethan/TPU mit POLY-GREEN Einsatz

**WEITE:** 11 Mondopoint



Schnürsenkel und Etikett aus hundertprozentigen recycelten Garnen



Schnürsenkel und Etikett aus hundertprozentigen recycelten Garnen

**KILOGRAM 51 P SRC**

EN ISO 20345:2011

**SCHAFT:** Veloursleder und CORDURA®

**FUTTER:** SANY-DRY® 100% Polyester

**FUSSBETT:** ECO-TECH aus POLY-GREEN

**SOHLE:** Polyurethan/TPU mit POLY-GREEN Einsatz

**WEITE:** 11 Mondopoint



Schnürsenkel und Etikett aus hundertprozentigen recycelten Garnen

**LUMEN 51 P SRC**

EN ISO 20345:2011

**SCHAFT:** Mikrofaser und extrem atmungsaktives Gewebe

**FUTTER:** SANY-DRY® 100% Polyester

**FUSSBETT:** ECO-TECH aus POLY-GREEN

**SOHLE:** Polyurethan/TPU mit POLY-GREEN Einsatz

**WEITE:** 11 Mondopoint



abriebfeste Vorderkappe aus TPU



Schnürsenkel und Etikett aus hundertprozentigen recycelten Garnen

**BAR GREY 51 P SRC**

EN ISO 20345:2011

**SCHAFT:** Veloursleder und extrem atmungsaktives Gewebe

**FUTTER:** SANY-DRY® 100% Polyester

**FUSSBETT:** ECO-TECH aus POLY-GREEN

**SOHLE:** Polyurethan/TPU mit POLY-GREEN Einsatz

**WEITE:** 11 Mondopoint



Schnürsenkel und Etikett aus hundertprozentigen recycelten Garnen

**BAR 51 P SRC**

EN ISO 20345:2011

**SCHAFT:** Veloursleder und extrem atmungsaktives Gewebe

**FUTTER:** SANY-DRY® 100% Polyester

**FUSSBETT:** ECO-TECH aus POLY-GREEN

**SOHLE:** Polyurethan/TPU mit POLY-GREEN Einsatz

**WEITE:** 11 Mondopoint



**ESD** IEC 61340-5-1  
ELEKTRISCHER WIDERSTAND IN RICHTUNG  
ERDE ZWISCHEN 0,75 UND 100 Mohm



Fersen aus TPU

Schnürsenkel und Etikett  
aus hundertprozentigen  
recyclten Garnen

**PASCAL ESD 51 P SRC**

35-48

**SCHUHE FÜR DIE MIKROELEKTRONIKINDUSTRIE**

EN ISO 20345:2011

**SCHAFT:** extrem atmungsaktives Gewebe

**FUTTER:** SANY-DRY® 100% Polyester

**FUSSBETT:** ECO-TECH ESD aus POLY-GREEN, mit niedrigem elektrischen Widerstand

**SOHLE:** Polyurethan/TPU mit POLY-GREEN Einsatz, mit niedrigem elektrischen Widerstand

**WEITE:** 11 Mondopoint



abriebfeste Vorderkappe aus TPU

**ESD** IEC 61340-5-1  
ELEKTRISCHER WIDERSTAND IN RICHTUNG  
ERDE ZWISCHEN 0,75 UND 100 Mohm



**INCH ESD 51 P SRC**

35-48

**SCHUHE FÜR DIE MIKROELEKTRONIKINDUSTRIE**

EN ISO 20345:2011

**SCHAFT:** extrem atmungsaktives Gewebe

**FUTTER:** SANY-DRY® 100% Polyester

**FUSSBETT:** ECO-TECH ESD aus POLY-GREEN, mit niedrigem elektrischen Widerstand

**SOHLE:** Polyurethan/TPU mit POLY-GREEN Einsatz, mit niedrigem elektrischen Widerstand

**WEITE:** 11 Mondopoint



abriebfeste Vorderkappe aus Leder



Schnürsenkel und Etikett  
aus hundertprozentigen  
recyclten Garnen

**ROOT 53 SRC**

35-48

EN ISO 20345:2011

**SCHAFT:** TECHSHELL Gewebe

**FUTTER:** SANY-DRY® 100% Polyester

**FUSSBETT:** ECO-TECH aus POLY-GREEN

**SOHLE:** Polyurethan/TPU mit POLY-GREEN Einsatz

**WEITE:** 11 Mondopoint



**ESD** IEC 61340-5-1  
ELEKTRISCHER WIDERSTAND IN RICHTUNG  
ERDE ZWISCHEN 0,75 UND 100 Mohm



Schnürsenkel und Etikett  
aus hundertprozentigen  
recyclten Garnen

**WATT BLACK ESD 51 P SRC**

35-48

**SCHUHE FÜR DIE MIKROELEKTRONIKINDUSTRIE**

EN ISO 20345:2011

**SCHAFT:** extrem atmungsaktives Gewebe

**FUTTER:** SANY-DRY® 100% Polyester

**FUSSBETT:** ECO-TECH ESD aus POLY-GREEN, mit niedrigem elektrischen Widerstand

**SOHLE:** Polyurethan/TPU mit POLY-GREEN Einsatz, mit niedrigem elektrischen Widerstand

**WEITE:** 11 Mondopoint



**eco friendly**



**WATT GREY 51 P SRC**

EN ISO 20345:2011

**SCHAFT:** extrem atmungsaktives Gewebe

**FUTTER:** SANY-DRY® 100% Polyester

**FUSSBETT:** ECO-TECH aus POLY-GREEN

**SOHLE:** Polyurethan/TPU mit POLY-GREEN Einsatz

**WEITE:** 11 Mondopoint



Schnürsenkel und Etikett aus hundertprozentigen recycelten Garnen



**CELSIUS 51 P SRC**

EN ISO 20345:2011

**SCHAFT:** extrem atmungsaktives Gewebe

**FUTTER:** SANY-DRY® 100% Polyester

**FUSSBETT:** ECO-TECH aus POLY-GREEN

**SOHLE:** Polyurethan/TPU mit POLY-GREEN Einsatz

**WEITE:** 11 Mondopoint



**UNIT 51 P SRC**

EN ISO 20345:2011

**SCHAFT:** gelochtes Veloursleder

**FUTTER:** SANY-DRY® 100% Polyester

**FUSSBETT:** ECO-TECH aus POLY-GREEN

**SOHLE:** Polyurethan/TPU mit POLY-GREEN Einsatz

**WEITE:** 11 Mondopoint



Schnürsenkel und Etikett aus hundertprozentigen recycelten Garnen



**AREA 51 P SRC**

EN ISO 20345:2011

**SCHAFT:** gelochtes Veloursleder

**FUTTER:** SANY-DRY® 100% Polyester

**FUSSBETT:** ECO-TECH aus POLY-GREEN

**SOHLE:** Polyurethan/TPU mit POLY-GREEN Einsatz

**WEITE:** 11 Mondopoint



Schnürsenkel und Etikett aus hundertprozentigen recycelten Garnen





38-48

**FARAD 51 P SRC**

EN ISO 20345:2011

**SCHAFT:** gelochtes Veloursleder

**FUTTER:** SANY-DRY® 100% Polyester

**FUSSBETT:** ECO-TECH aus POLY-GREEN

**SOHLE:** Polyurethan/TPU mit POLY-GREEN Einsatz

**WEITE:** 11 Mondopoint



39-48

**NEPER 51 P SRC**

EN ISO 20345:2011

**SCHAFT:** gelochtes Veloursleder

**FUTTER:** SANY-DRY® 100% Polyester

**FUSSBETT:** ECO-TECH aus POLY-GREEN

**SOHLE:** Polyurethan/TPU mit POLY-GREEN Einsatz

**WEITE:** 11 Mondopoint



**RUNNING-SERIE**

36-48

**PADEL 51 P SRC**

EN ISO 20345:2011

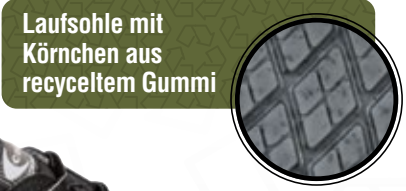
**SCHAFT:** atmungsaktives Gewebe und Veloursleder

**FUTTER:** SANY-DRY® 100% Polyester

**FUSSBETT:** COFRA SOFT

**SOHLE:** Polyurethan/TPU mit Körnchen aus recyceltem Gummi

**WEITE:** 11 Mondopoint



35-48

**ZATPEK 53 SRC**

EN ISO 20345:2011

**SCHAFT:** wasserabweisendes Vollleder

**FUTTER:** SANY-DRY® 100% Polyester

**FUSSBETT:** COFRA SOFT

**SOHLE:** Polyurethan/TPU mit Körnchen aus recyceltem Gummi

**WEITE:** 11 Mondopoint



**eco friendly**

36-48

Laufsohle mit Körnchen aus recyceltem Gummi



**PUSKAS 53 SRC**

EN ISO 20345:2011

**SCHAFT:** wasserabweisendes Vollleder

**FUTTER:** SANY-DRY® 100% Polyester

**FUSSBETT:** COFRA SOFT

**SOHLE:** Polyurethan/TPU mit Körnchen aus recyceltem Gummi

**WEITE:** 11 Mondopoint



Laufsohle mit Körnchen aus recyceltem Gummi



**CREGAN 53 SRC**

EN ISO 20345:2011

**SCHAFT:** abriebfestes und wasserabweisendes Leder

**FUTTER:** SANY-DRY® 100% Polyester

**FUSSBETT:** COFRA SOFT

**SOHLE:** Polyurethan/TPU mit Körnchen aus recyceltem Gummi

**WEITE:** 11 Mondopoint



abriebfeste Vorderkappe aus TPU

36-48

Laufsohle mit Körnchen aus recyceltem Gummi



**BRADDOCK 53 SRC**

EN ISO 20345:2011

**SCHAFT:** wasserabweisendes Nubukleder

**FUTTER:** SANY-DRY® 100% Polyester

**FUSSBETT:** COFRA SOFT

**SOHLE:** Polyurethan/TPU mit Körnchen aus recyceltem Gummi

**WEITE:** 11 Mondopoint



35-48

Laufsohle mit Körnchen aus recyceltem Gummi



**READY 53 SRC**

EN ISO 20345:2011

**SCHAFT:** wasserabweisendes Nubukleder

**FUTTER:** SANY-DRY® 100% Polyester

**FUSSBETT:** COFRA SOFT

**SOHLE:** Polyurethan/TPU mit Körnchen aus recyceltem Gummi

**WEITE:** 11 Mondopoint



39-47



39-47

Laufsohle mit Körnchen aus recyceltem Gummi



**COPPI 53 SRC**

EN ISO 20345:2011  
**SCHAFT:** wasserabweisendes Nubukleder  
**FUTTER:** SANY-DRY® 100% Polyester  
**FUSSBETT:** COFRA SOFT  
**SOHLE:** Polyurethan/TPU mit Körnchen aus recyceltem Gummi  
**WEITE:** 11 Mondopoint



Laufsohle mit Körnchen aus recyceltem Gummi



**EAGAN 53 SRC**

EN ISO 20345:2011  
**SCHAFT:** wasserabweisendes Nubukleder  
**FUTTER:** SANY-DRY® 100% Polyester  
**FUSSBETT:** COFRA SOFT  
**SOHLE:** Polyurethan/TPU mit Körnchen aus recyceltem Gummi  
**WEITE:** 11 Mondopoint



39-47

**Techshell**

Laufsohle mit Körnchen aus recyceltem Gummi



**EXAGON 53 SRC**

EN ISO 20345:2011  
**SCHAFT:** TECHSHELL Gewebe  
**FUTTER:** SANY-DRY® 100% Polyester  
**FUSSBETT:** COFRA SOFT  
**SOHLE:** Polyurethan/TPU mit Körnchen aus recyceltem Gummi  
**WEITE:** 11 Mondopoint



abriebfeste Vorderkappe aus TPU

35-48

Laufsohle mit Körnchen aus recyceltem Gummi



**MEAZZA 51 P SRC**

EN ISO 20345:2011  
**SCHAFT:** MICROTECH atmungsaktiv  
**FUTTER:** SANY-DRY® 100% Polyester  
**FUSSBETT:** COFRA SOFT  
**SOHLE:** Polyurethan/TPU mit Körnchen aus recyceltem Gummi  
**WEITE:** 11 Mondopoint



35-48

**eco friendly**

Laufsohle mit Körnchen aus recyceltem Gummi



**DRISCOLL BLACK 51 P SRC**

39-47

EN ISO 20345:2011

**SCHAFT:** extrem atmungsaktives Gewebe und MICROTTECH

**FUTTER:** SANY-DRY® 100% Polyester

**FUSSBETT:** COFRA SOFT

**SOHLE:** Polyurethan/TPU mit Körnchen aus recyceltem Gummi

**WEITE:** 11 Mondopoint



abriebfeste Vorderkappe aus TPU



Laufsohle mit Körnchen aus recyceltem TPU



**LUNA 53 SRC**

35-48

EN ISO 20345:2011

**SCHAFT:** wasserabweisendes TEXPET, ökologisches Gewebe 100% PET

**FUTTER:** SANY-DRY® 100% Polyester

**FUSSBETT:** COFRA SOFT

**SOHLE:** Polyurethan/TPU mit Körnchen aus recyceltem TPU

**WEITE:** 11 Mondopoint



Schnürsenkel und Lasche aus 100% recyceltem Garn aus Plastikflaschen.

abriebfeste Vorderkappe aus TPU



Laufsohle mit Körnchen aus recyceltem Gummi



**ESD** IEC 61340-5-1  
ELEKTRISCHER WIDERSTAND IN RICHTUNG ERDE ZWISCHEN 0,75 UND 100 Mohm



**SOLE ESD 53 SRC**

35-48

**SCHUHE FÜR DIE MIKROELEKTRONIKINDUSTRIE**

EN ISO 20345:2011

**SCHAFT:** wasserabweisendes TEXPET, ökologisches Gewebe 100% PET

**FUTTER:** SANY-DRY® 100% Polyester

**FUSSBETT:** COFRA SOFT ESD mit niedrigem elektrischen Widerstand

**SOHLE:** Polyurethan/TPU mit Körnchen aus recyceltem Gummi und niedrigem elektrischen Widerstand

**WEITE:** 11 Mondopoint



Schnürsenkel und Lasche aus 100% recyceltem Garn aus Plastikflaschen.

abriebfeste Vorderkappe aus TPU

**Techshell**

Laufsohle mit Körnchen aus recyceltem Gummi



**TESTER 53 SRC**

35-48

EN ISO 20345:2011

**SCHAFT:** TECHSHELL Gewebe

**FUTTER:** SANY-DRY® 100% Polyester

**FUSSBETT:** COFRA SOFT

**SOHLE:** Polyurethan/TPU mit Körnchen aus recyceltem Gummi

**WEITE:** 11 Mondopoint



abriebfeste Vorderkappe aus TPU



**Techshell**

Laufsohle mit Körnchen aus recyceltem Gummi



**ESD** IEC 61340-5-1

ELEKTRISCHER WIDERSTAND IN RICHTUNG ERDE  
ZWISCHEN 0,75 UND 100 Mohm



**HARDY ESD 53 SRC**

**SCHUHE FÜR DIE MIKROELEKTRONIKINDUSTRIE**

EN ISO 20345:2011

**SCHAFT:** TECHSHELL Gewebe

**FUTTER:** SANY-DRY® 100% Polyester

**FUSSBETT:** COFRA SOFT ESD mit niedrigem elektrischen Widerstand

**SOHLE:** Polyurethan/TPU mit Körnchen aus recyceltem Gummi

**WEITE:** 11 Mondpoint



abriebfeste Vorderkappe aus TPU



Laufsohle mit Körnchen aus recyceltem Gummi



**NATURE 51 P SRC**

EN ISO 20345:2011

**SCHAFT:** TEXPET, ökologisches Gewebe 100% PET

**FUTTER:** SANY-DRY® 100% Polyester

**FUSSBETT:** COFRA SOFT

**SOHLE:** Polyurethan/TPU mit Körnchen aus recyceltem Gummi

**WEITE:** 11 Mondpoint



Schnürsenkel und Lasche aus 100% recyceltem Garn aus Plastikflaschen.

abriebfeste Vorderkappe aus TPU

Laufsohle mit Körnchen aus recyceltem Gummi



**FLUENT BLACK/ORANGE 51 P SRC**

EN ISO 20345:2011

**SCHAFT:** extrem atmungsaktives Gewebe

**FUTTER:** SANY-DRY® 100% Polyester

**FUSSBETT:** COFRA SOFT

**SOHLE:** Polyurethan/TPU mit Körnchen aus recyceltem Gummi

**WEITE:** 11 Mondpoint



abriebfeste Vorderkappe aus TPU

Laufsohle mit Körnchen aus recyceltem Gummi



**FLUENT BLACK/BLACK 51 P SRC**

EN ISO 20345:2011

**SCHAFT:** extrem atmungsaktives Gewebe

**FUTTER:** SANY-DRY® 100% Polyester

**FUSSBETT:** COFRA SOFT

**SOHLE:** Polyurethan/TPU mit Körnchen aus recyceltem Gummi

**WEITE:** 11 Mondpoint



abriebfeste Vorderkappe aus TPU

**eco friendly**

Laufsohle mit Körnchen aus recyceltem Gummi



**OWENS 51 P SRC**

36-48

EN ISO 20345:2011

**SCHAFT:** atmungsaktives Gewebe und Veloursleder

**FUTTER:** SANY-DRY® 100% Polyester

**FUSSBETT:** COFRA SOFT

**SOHLE:** Polyurethan/TPU mit Körnchen aus recyceltem Gummi

**WEITE:** 11 Mondopoint



Laufsohle mit Körnchen aus recyceltem Gummi



**ATHLETIC 51 P SRC**

36-48

EN ISO 20345:2011

**SCHAFT:** extrem atmungsaktives Gewebe und Veloursleder

**FUTTER:** SANY-DRY® 100% Polyester

**FUSSBETT:** COFRA SOFT

**SOHLE:** Polyurethan/TPU mit Körnchen aus recyceltem Gummi

**WEITE:** 11 Mondopoint



Laufsohle mit Körnchen aus recyceltem Gummi



**MARCIANO 51 P SRC**

39-47

EN ISO 20345:2011

**SCHAFT:** Veloursleder und BREATHEX

**FUTTER:** SANY-DRY® 100% Polyester

**FUSSBETT:** COFRA SOFT

**SOHLE:** Polyurethan/TPU mit Körnchen aus recyceltem Gummi

**WEITE:** 11 Mondopoint



**Techshell**

Laufsohle mit Körnchen aus recyceltem Gummi



**PLAIN 53 SRC**

39-48

EN ISO 20345:2011

**SCHAFT:** TECHSHELL Gewebe

**FUTTER:** SANY-DRY® 100% Polyester

**FUSSBETT:** COFRA SOFT

**SOHLE:** Polyurethan/TPU mit Körnchen aus recyceltem Gummi

**WEITE:** 11 Mondopoint



abriebfeste Vorderkappe aus TPU



**IGARKA VS77  
POLSTERJACKE**

44-64



**Gewebe aus 100% RECYCLETEM POLYESTER.**  
Die Fasern sind aus recyceltem, gebrauchtem Polyester und/oder Abfälle aus Polyester. Die Qualität des recycleten Fadens aus Polyester kann die Qualität des originellen Fadens aus Polyester erreichen. Diese Regenerationsmethode reduziert den Ausstoß von Kohlendioxid um ca. 52% und den Energieverbrauch um ca. 39%. Die Recycling-Lieferkette von Materialien ist nach dem System Global Recycle Standard.

1 Tasche auf dem linken Ärmel mit Reißverschluss, 2 breite Untertaschen mit Reißverschlüssen, 2 Brusttaschen, eine Handytasche mit E-WARD-Schutzgewebe, 2 Innentaschen, eine davon mit Reißverschluss, abriebfeste Ellenbogeneinsätze aus Gummi, ergonomische Gestaltung der Ärmel, Innenfutter aus aluminisiertem Gewebe, justierbare und lösbare Kapuze, justierbarer Ärmelbündchen mit Klettverschluss, mit Stoff Textur Ripstop, Reflex Einsätze, regulierbare Taillenweite, technische Polsterung mit reduziertem Volumen und einer guten thermischen Isolierung, um die Wärme zu halten, thermisch verbundene Nähte

**GEWEBEZUSAMMENSETZUNG:** 100% Recycling Polyester + COFRA-TEX Membrane aus Polyurethan; 200 g/m<sup>2</sup> POLSTER: 60% DuPont™ Sorona® Polyester, 40% Polyester  
**FUTTER:** 100% Polyester + Einsatz aus 100% aluminisiertem Polyester mit Membrane aus Polyurethan  
**FARBEN:** 02 navy/schwarz, 04 anthrazit/schwarz, 05 schwarz/schwarz

EN ISO 13688:2013



**COFRA** **tex**  
WATERPROOF

Innentasche Handy-Halter aus E-WARD Stoff besteht



Die Kleidung hat eine SLIM-Passform, schmaler und schlanker als normale gepolsterte Arbeitsjacken, dank der technischen Polsterung DuPont™ Sorona® mit reduziertem Volumen, hoher thermischen Isolierung und dank einer durchdachten Entwicklung des Modells, die die Bewegungsfreiheit erhält.



05



04

**WASSERDICHTIGKEIT**

Wasserdurchdringungsfestigkeit - (Pa)  
EN 343:2019

Klasse 1	Klasse 2	Klasse 3	Klasse 4
Pa < 8.000	8.000 ≤ Pa < 13.000	13.000 ≤ Pa < 20.000	Pa ≥ 20.000
			<b>COFRA &gt;20.000</b>

**ATMUNGSAKTIVITÄT**

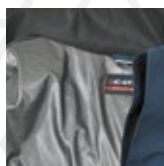
Resistenza al vapore acqueo - Ret (m<sup>2</sup> Pa/W)  
EN 343:2019

Klasse 1	Klasse 2	Klasse 3	Klasse 4
Ret > 40	40 ≥ Ret > 25	25 ≥ Ret > 15	Ret ≤ 15
			<b>COFRA 13,8 Ret</b>



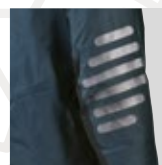
Ripstop Gewebe,

ist aber widerstandsfähiger mit garantiert guter Reiß- und Abriebfestigkeit.

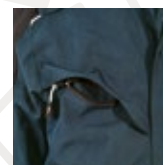


Innenfutter aus aluminisiertem Gewebe,

das die Körperwärme reflektiert und das Innenklima beibehält



abriebfeste Ellenbogeneinsätze aus Gummi



2 Brusttaschen, eine Handytasche mit E-WARD-Schutzgewebe



1 Tasche auf dem linken Ärmel mit Reißverschluss

**eco friendly**



**GEDERN V646  
PULLOVER**

1 Brusttasche mit Reißverschluss, 2 breite Untertaschen mit Reißverschlüssen, Kombinierbar mit den Produkten der Ergowear-Serie, Reflex Einsätze, Sweatshirt aus 100% recyceltem Polyester PET, zentrale Öffnung mit Reißverschluss

**GEWEBEZUSAMMENSETZUNG:** 100% recyceltes Polyester PET; 300 g/m<sup>2</sup>

**FARBEN:** 02 navy/royal, 04 anthrazit/schwarz/neongrün, 05 schwarz/rot, 06 anthrazit/schwarz/anthrazit

S-4XL

**VERFÜGBAR AB 01/09/2022**



**ACHTUNG**  
Reflexstreifen nicht bügeln



Dieses Kleidungsstück besteht aus einem Anteil aus Polyester, der aus recyceltem PET aus Plastikflaschen, robust und umweltbewusst ist. Die Recycling-Lieferkette von Materialien ist nach dem System Global Recycled Standard zertifiziert.



RÜCKSEITE



**VILEBO V645  
JACKE AUS FLEECE**

1 Brusttasche mit Reißverschluss, 2 breite Untertaschen mit Reißverschlüssen, Ellbogenflecke, Fleecejacke aus 100% recyceltem Polyester PET, Reflex Einsätze, zentrale Öffnung mit Reißverschluss

**GEWEBEZUSAMMENSETZUNG:** 100% recyceltes Polyester PET; 300 g/m<sup>2</sup>

**FARBEN:** 02 navy/schwarz/royal, 03 schlamm/schwarz/gelb, 04 anthrazit/schwarz/orange, 05 schwarz/schwarz/leuchtgelb, 06 anthrazit/schwarz

S-4XL

**VERFÜGBAR AB 01/09/2022**



Dieses Kleidungsstück besteht aus einem Anteil aus Polyester, der aus recyceltem PET aus Plastikflaschen, robust und umweltbewusst ist. Die Recycling-Lieferkette von Materialien ist nach dem System Global Recycled Standard zertifiziert.



RÜCKSEITE



**ACHTUNG**  
Reflexstreifen nicht bügeln





**LANGEVELD V642**

S-4XL

**T-SHIRT**

Reflex Einsätze, T-Shirt aus Baumwolle/recyceltes Polyester PET

**GEWEBEZUSAMMENSETZUNG:** 60% Baumwolle - 40% recyceltes Polyester PET; 180 g/m<sup>2</sup>

**FARBEN:** 02 navy/royal, 04 anthrazit/schwarz/neongrün, 05 schwarz/rot, 06 anthrazit/schwarz/anthrazit, 07 schwarz/anthrazit



**ACHTUNG**  
Reflexstreifen nicht bügeln



Dieses Kleidungsstück besteht aus einem Anteil aus Polyester, der aus recyceltem PET aus Plastikflaschen, robust und umweltbewusst ist. Die Recycling-Lieferkette von Materialien ist nach dem System Global Recycled Standard zertifiziert.

**ALDERTON V641**

S-4XL

**T-SHIRT**

Reflex Einsätze, Seitenschlitze, T-Shirt aus Baumwolle/recyceltes Polyester PET

**GEWEBEZUSAMMENSETZUNG:** 60% Baumwolle - 40% recyceltes Polyester PET; 140 g/m<sup>2</sup>

**FARBEN:** 02 navy/royal, 04 anthrazit/schwarz/neongrün, 05 schwarz/rot, 06 anthrazit/schwarz/anthrazit, 07 schwarz/anthrazit



**ACHTUNG**  
Reflexstreifen nicht bügeln



Dieses Kleidungsstück besteht aus einem Anteil aus Polyester, der aus recyceltem PET aus Plastikflaschen, robust und umweltbewusst ist. Die Recycling-Lieferkette von Materialien ist nach dem System Global Recycled Standard zertifiziert.

**eco friendly**

**DUNKERQUE V625**  
T-SHIRT

S-4XL

Einsätze mit gelochtem Gewebe im seitlichen Achsel-Schulterbereich für gute Atmungsaktivität, Reflex Einsätze, Seitenschlitze, T-Shirt aus 100% recyceltem Polyester PET

**GEWEBEZUSAMMENSETZUNG:** 100% recyceltes Polyester PET; 140 g/m<sup>2</sup>

**FARBEN:** 02 navy/royal, 04 anthrazit/schwarz, 05 schwarz/schwarz, 06 anthrazit/orange, 07 schwarz/Leuchtgelb

02



05



04



06



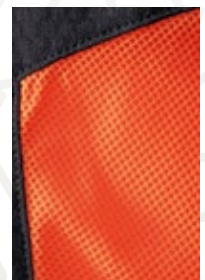
07



**ACHTUNG**  
Reflexstreifen nicht bügeln



Dieses Kleidungsstück besteht aus einem Anteil aus Polyester, der aus recyceltem PET aus Plastikflaschen, robust und umweltbewusst ist. Die Recycling-Lieferkette von Materialien ist nach dem System Global Recycled Standard zertifiziert.



Einsätze mit gelochtem Gewebe im seitlichen Achsel-Schulterbereich für gute Atmungsaktivität

**TESSENOW V315**  
**RUCKSACK**



CM 45 X 35 X 25



waschbar



robust



unzerstörbar

Außentasche aus Netz für Objekte, Außentasche aus Netz für Trinkflasche/Schirm, bequemer Handgriff mit gepolstertem Oberteil, gepolsterte und verstellbare Träger, gepolstertes Netzurückenteil, gute Kapazität 39 L, Hinterband auf Trolley aufsteckbar, Smartphone-Tasche mit Schlaufe für Hörmuschel aus Gummi, Tasche mit Reißverschluss, unten (innen) gepolstert, geeignet für Computer (max 15,4")/Laptop, Vordertasche für Kulis und weiteren Taschen, Vordertasche mit Reißverschluss, Vordertasche mit Taschen für Tablet

**GEWEBEZUSAMMENSETZUNG:** 100% Recycling Polyester PET  
**FARBE:** 00 schwarz



00

Der Rucksack ist aus 100% recyceltem PET, aus Plastikflaschen Robust und umweltbewusst. Diese Abfallstoffe wurden zu dem Muldepos gelangen, wenn sie nicht für die Produktion der Rucksäcke gebraucht wurden. Dadurch werden die schädlichen Effekte der Produktion auf die Umwelt reduziert. Die Recycling-Lieferkette von Materialien ist nach dem System Global Recycled Standard zertifiziert.



Vordertasche mit Reißverschluss

Bequemer Handgriff mit gepolstertem Oberteil

Hinterband auf Trolley aufsteckbar  
Tasche mit Reißverschluss, unten (innen) gepolstert, geeignet für Computer (max 15,4")/Laptop

Außentasche aus Netz für Trinkflasche/Schirm

Smartphone-Tasche mit Schlaufe für Hörmuschel aus Gummi

Außentasche aus Netz für Objekte

gepolsterte und verstellbare Träger



GEPOLSTERTER RÜCKEN



39 L



LAPTOP-TASCHE

3 mm



7 mm

10 mm



**ECO-TECH**  
**RECYCELTEN POLYURETHAN**

35-48



Einlegesohle aus POLY-GREEN, ein aus zweckmäßig dosiertem neuem und recyceltem Polyurethan bestehendes Material, das den vollkommenen Ausgleich zwischen Energieaufnahme und Tragekomfort garantiert. Anatomisch, antistatisch, gelocht, duftend, weich und bequem. Die obere Schicht nimmt den Schweiß auf und hält den Fuß stets trocken.

**MINDESTBESTELLMENGE:** 3 Paar pro Größe

PU **MADE IN ITALY**

**RECYCLACE 90 CM - 110 CM - 130 CM**

Schnürsenkel angewendet, die hundertprozentig aus recyceltem Garn von in Italien angesammelten Plastikflaschen bestehen. Extrem reißfeste Schnürsenkel: doppelt so hohe Werte wie die Mindestanforderungen der Norm (Methode ISO 2023); scheuerfest: Abnutzung von nur 10% nach 11.000 Gebrauchszyklen. Hohe Qualität und Leistungen und Umweltfreundlichkeit

**VERPACKUNG:** 5 Paar pro Länge

**FARBEN:** grau

**MINDESTBESTELLMENGE:** 3 Verpackungen pro Abmessung



**MADE IN ITALY**

**eco friendly**



## COFRA S.r.l.

Via dell'Euro 53-57-59  
C.P. 210 Uff. Postale Barletta Centro  
76121 Barletta (BT) Italia  
Tel.: +39.0883.3414395 +39.0883.3414397  
Fax: +39.0883.3414792  
e-mail: kundendienst@cofra.it

[www.cofra.it](http://www.cofra.it)



Verteilt von



VERPACKUNG AUS  
HUNDERTPROZENTIG  
RECYCELTEN PAPIER



JULI 2022

IRRTUMVORBEHALTEN \* KEINVERTRAG